



DESIGN TREND / TENDANCE DESIGN

Hard Rock Paléospa

Spas have re-entered the Stone Age, from the soaring black marble accent wall by the pool at Rosewood Hotel Georgia to the crushed-ice-like Israeli-quartz reception desk at Trump International Hotel & Tower Toronto. And the Shangri-La Hotel, Toronto, channels Turkish baths with gold-toned marble and Jerusalem Gold limestone. ➤ Les spas sont entrés dans l'âge de pierre: le comptoir en quartz israélien du Trump International Hotel & Tower Toronto a des allures de glace concassée; le mur vitré de la piscine du Rosewood Hotel Georgia est rayé de marbre noir, et les bains turcs de l'établissement primé du Shangri-La torontois étincellent de marbre et de pierre de Jérusalem mordorés.

ROSEWOODHOTELS.COM, SHANGRI-LA.COM, TRUMPHOTELCOLLECTION.COM

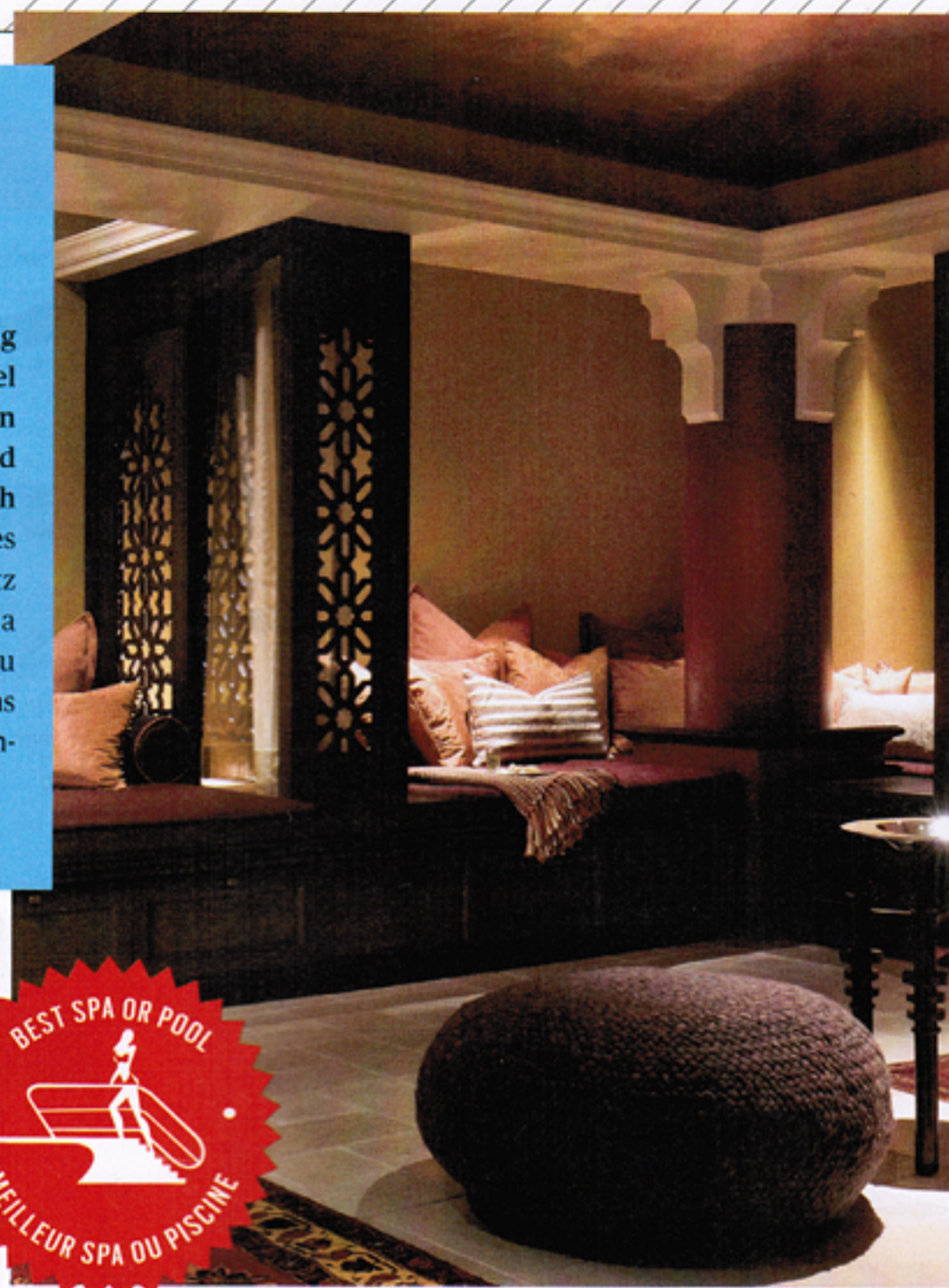
HÔTEL LA FERME, BAIE-SAINT-PAUL, QUÉBEC

<150
ROOMS / CHAMBRES

Design / Conception: Marie-Christine Baillargeon, Katrine Beaudry, Tony Deme, Annie-Claude Gilbert, Kevin McCandless and / et Cynthia Roy (LemayMichaud Architecture Design)

Nestled in the countryside, the Spa du Verger's approach to relaxation is rustic but far from rough. Summer through winter, an oversize hot-water slate basin and two cedar whirlpools that recall barrels invite guests outside. Behind a forest of wooden columns, six treatment rooms bring nature indoors, where cold showers and a series of saunas (exfoliating ice, dry and wet) complete the thermal experience. ➤ Aussi rustique que soit le Spa du Verger (en rase campagne), il n'en est pas moins des plus raffinés. Hiver comme été, la piscine d'eau chaude en ardoise et les deux gros tonneaux balnéo en cèdre invitent les clients à relaxer dehors. Derrière une forêt de colonnes en bois, six salles de soins laissent entrer la nature dedans. Douches froides (avec glace exfoliante) et saunas (sec ou humide) complètent cette « expérience thermique ».

50, RUE DE LA FERME, 418-240-4100, LEMASSIF.COM



SHANGRI-LA HOTEL, TORONTO

150+
ROOMS / CHAMBRES

Design / Conception: N.Y. Chu, Rachel Glazer, Claudia Leccacorvi, Candace Reid (B+H Chil Design)

Follow the sound of gurgling water, and you'll find the Miraj Hammam Spa by Caudalie. Fountains guide guests to the reception area, softly lit by a golden dome, and on to the Alhambra Lounge, where Moorish wooden screens separate the beds. After taking in the intricate tile work of the steam rooms and soaking in the barrel-encased French vinotherapy baths, guests leave in a highly polished state. In the words of the design team, "It's like visiting Paris, Marrakesh and Istanbul in one unforgettable day." ➤ Vous repérez le Miraj Hammam Spa by Caudalie au clapotis de l'eau. Le bruissement des fontaines vous guidera à la réception, que tamise une coupole dorée, puis à l'Alhambra Lounge, où des cloisons mauresques en bois ajouré encadrent des sofas. Après vous être pâmé sur la mosaïque des hammams et avoir trempé dans une barrique (pour une vinothérapie française), vous serez propre comme un sou neuf et frais comme un gardon. Comme le disent les designers: « C'est comme visiter Paris, Marrakech et Istanbul en une seule journée inoubliable ».

180 UNIVERSITY AVE., 647-253-5770, MIRAJCAUDALIESPA.COM

LEFT The picture window in the sauna at Hôtel La Ferme's Spa du Verger overlooks the Charlevoix countryside – and one of two cedar whirlpools. ABOVE After your treatment at Shangri-La's Miraj Hammam Spa by Caudalie, retreat to the Alhambra Lounge for more Moorish relaxation. CI-CONTRE La fenêtre panoramique du sauna du Spa du Verger, à l'Hôtel La Ferme, donne sur la campagne de Charlevoix et sur l'un des deux tonneaux balnéo en cèdre. CI-DESSUS Après un traitement au Miraj Hammam Spa by Caudalie, détendez-vous dans le décor mauresque de l'Alhambra Lounge.